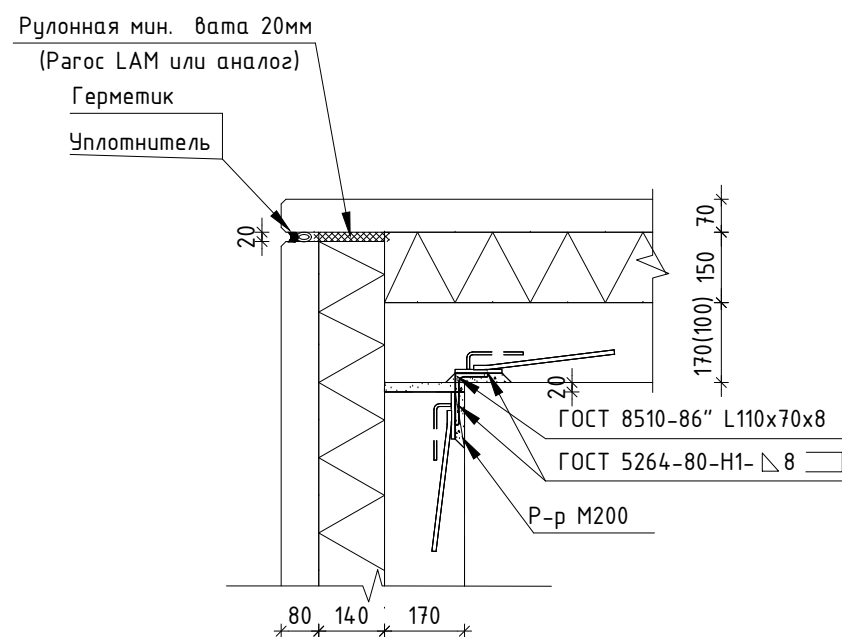
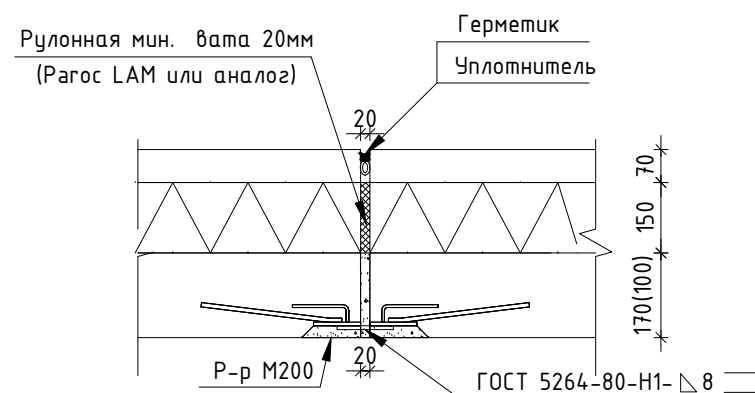


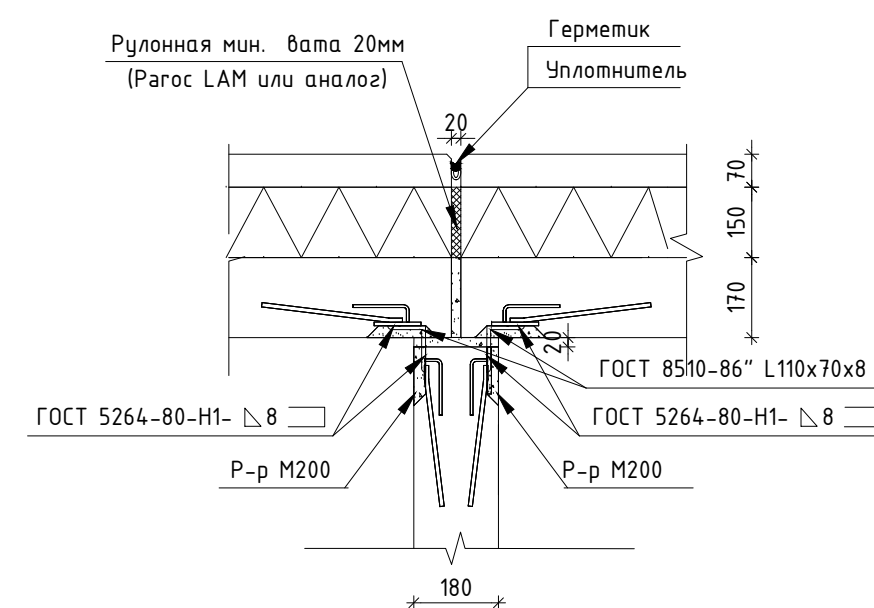
101



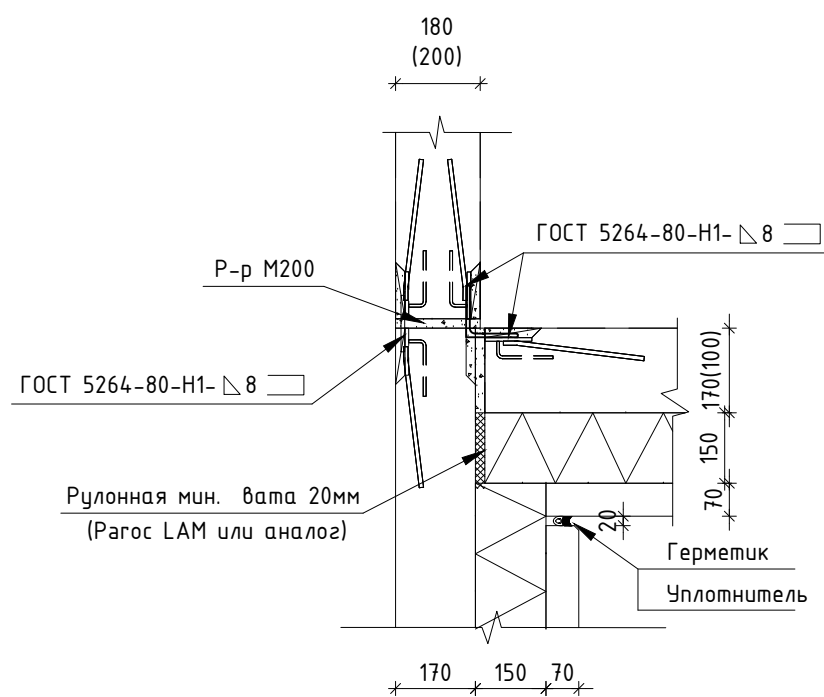
102



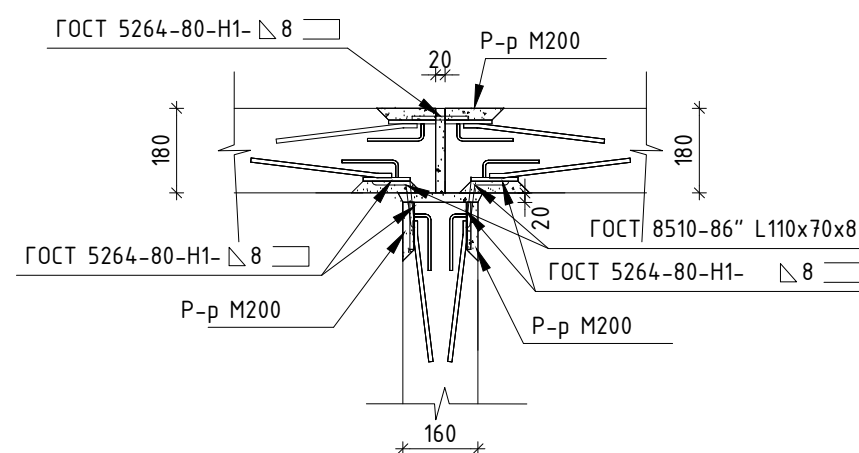
103



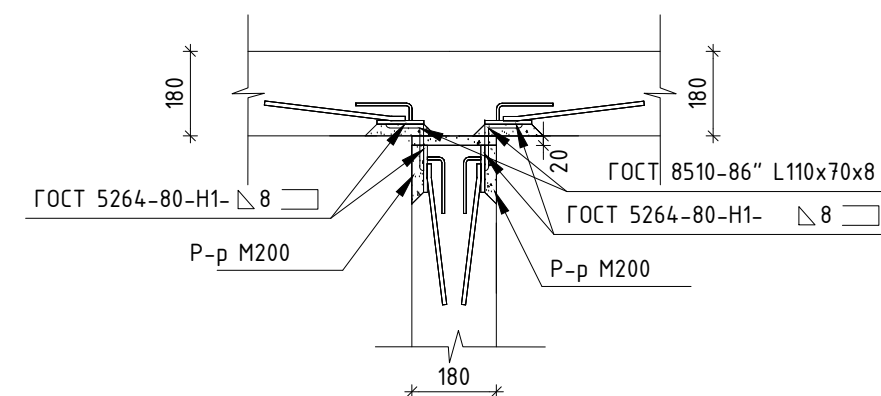
104



105



106



Примечание:

1. Соединение стеновых панелей между собой осуществляется в трех уровнях по высоте.
2. Сварку закладных деталей осуществлять по контуру, см. обозначение □
3. Места сварных соединений зачеканить цементным раствором марки М200 заподлицо с поверхностью панелей
4. Стеновые панели устанавливать на слой мелкозернистого бетона класса В25 с подвижностью менее ПЗ-П4
5. Способ сварки должен обеспечивать прочность сварных соединений выполненных электродами типа Э24, Э46 (ГОСТ 9467-75)
6. В вертикальных стыках фасадных трехслойных панелей рекомендуется использовать уплотнитель Жгут Вилатерм СМ Ø25 по ТУ 2291-009-03989419-2006 (или аналог) и герметик полимерный Sika Flex или Тэкор ООО «Герметсоюз» или DYMONIC NT (или аналог)

Узлы сварных соединений стеновых панелей. Завод ЖБИ "ГОРНЫЙ"